

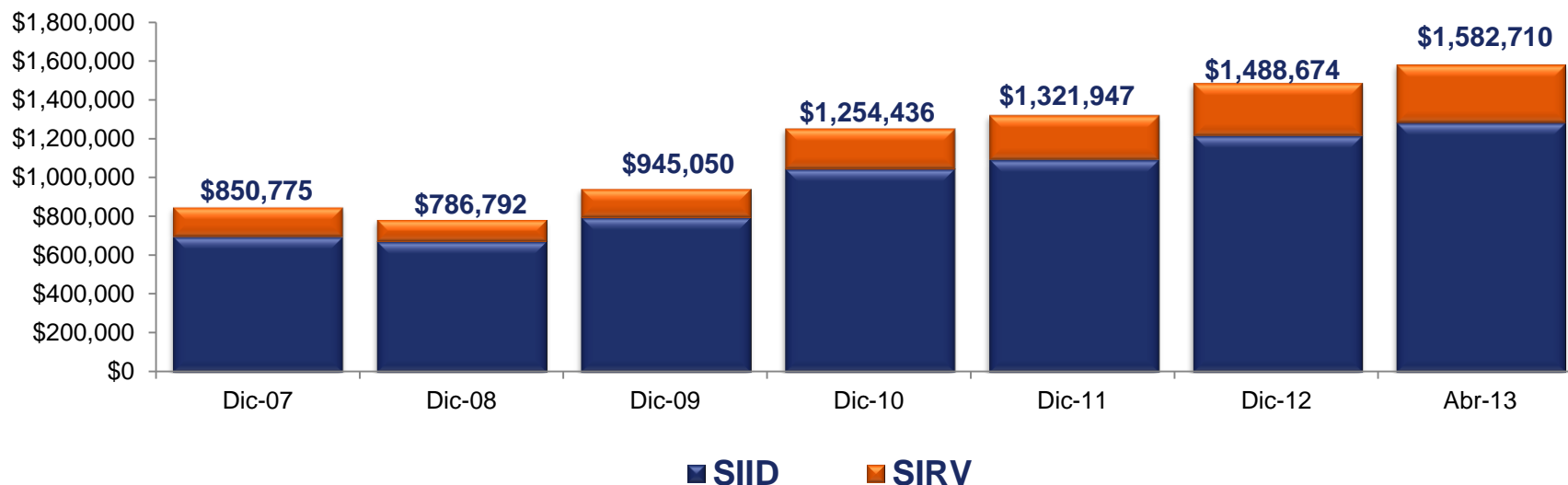


Panorama de la Industria de Fondos de Inversión en México Evolución

Activos Netos

- En los últimos **5 años** la industria de Fondos ha mostrado un **crecimiento** de **86%**.
- Los activos de los **Fondos de Renta Variable** son los que han presentado un mayor crecimiento, de **diciembre 2007 - abril 2013** tuvieron un **incremento** del **97%**.
- Del cierre de 2007 al mes de abril de 2013, los activos de los **Fondos de Deuda** **crecieron** un **84%**.

Activos Netos de Sociedades de Inversión

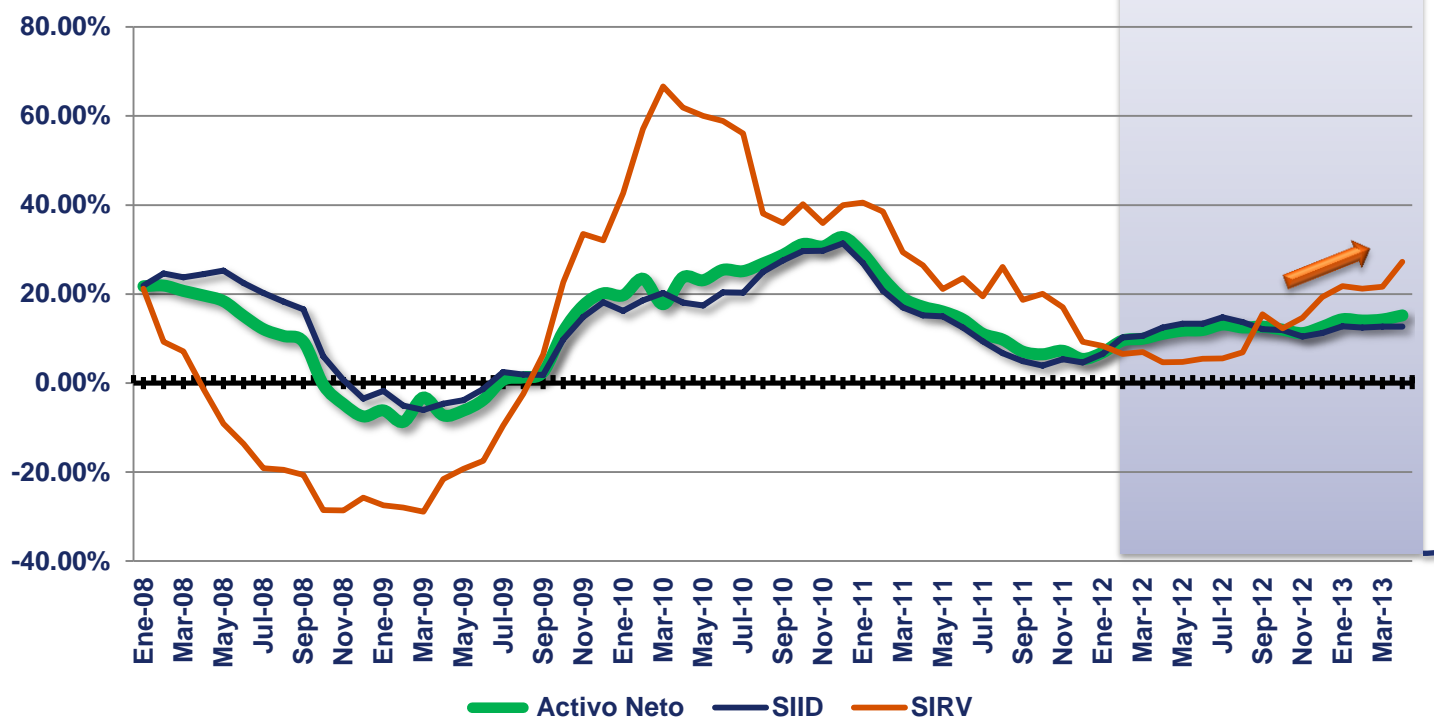




Variación Anual Activos Netos

- La industria de fondos en México ha tenido un **crecimiento** en los últimos años, mostrando un incremento anual promedio de **12.89%** de **enero 2008 al mes de abril 2013**.
- A pesar de la crisis del 2008, los Fondos de **Renta Variable** han tenido un crecimiento sobresaliente en los últimos años ya que en **desde enero 2008 – abril 2013** registran un **incremento anual promedio de 14.02%**.

Variación Anual Activos Netos



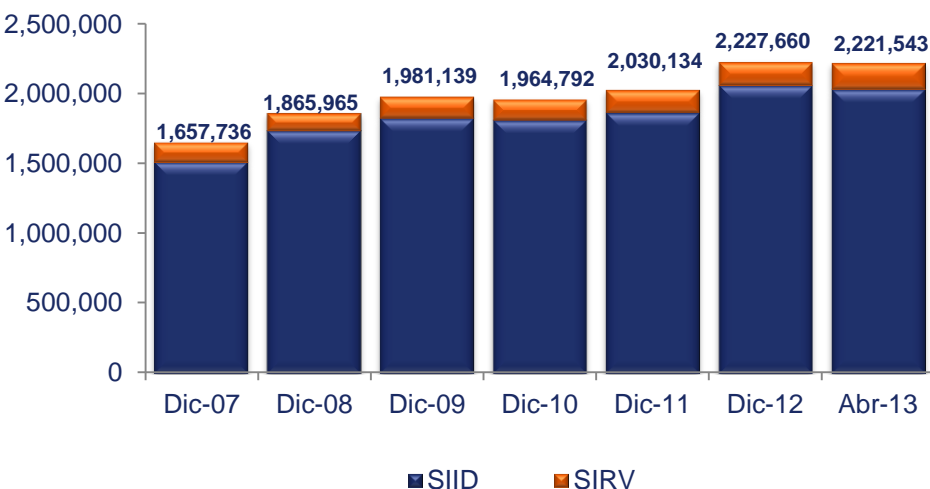
➤ En los últimos meses los **Fondos de Renta Variable** han tenido una tendencia favorable, al cierre de **abril 2013** presentaron un crecimiento **27.24%** anual.



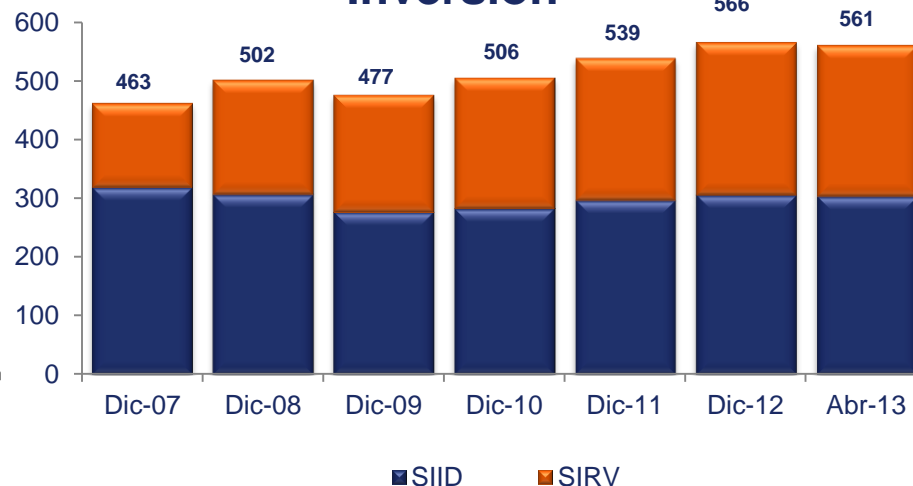
Clientes y Número de Fondos

- Respecto al número de **clientes**, se ha tenido un **crecimiento moderado**. De **diciembre 2007 – abril 2013** han tenido un **incremento de 34%**, de los cuales los **Fondos de Deuda** aumentaron en el mismo porcentaje y los de **Renta Variable** en **31%**.
- En cuanto al **número de fondos**, el crecimiento se ha presentado en los **Fondos de Renta Variable**, de **diciembre 2007 – abril 2013** se han creado **113 nuevos fondos**.
- Por otra parte, **la oferta en el número de Fondos de Deuda** ha disminuido, en el mismo periodo se han **retirado 15 fondos** del mercado.

Clientes de Sociedades de Inversión



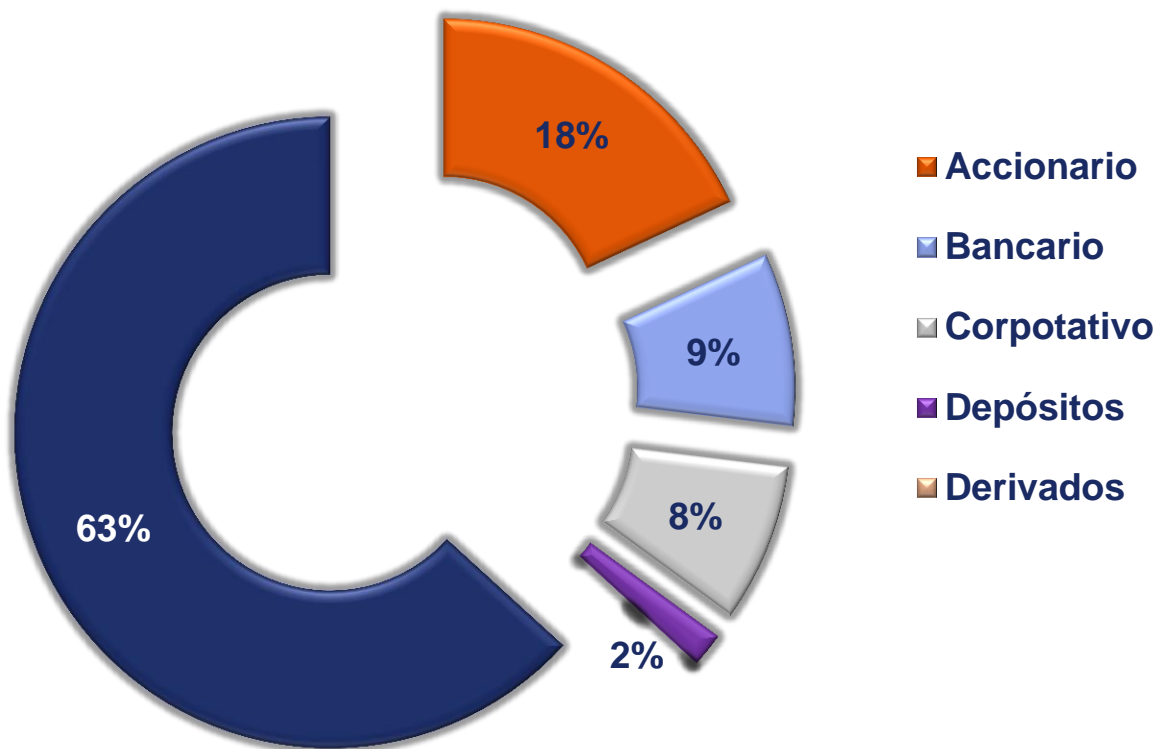
Número de Sociedades de Inversión





Cartera de las Sociedades de Inversión

Cartera de los Fondos de Inversión



- Las inversiones de los Fondos de Inversión esta concentrada preponderantemente en instrumentos de **Deuda Nacional**, ya que en los últimos 13 meses representan en promedio el **63% del total**.
- En promedio sólo el **18%** de las inversiones de los fondos esta concentrada en instrumentos de **Renta de Variable**.



Fondos de Inversión y Fondos de Pensiones

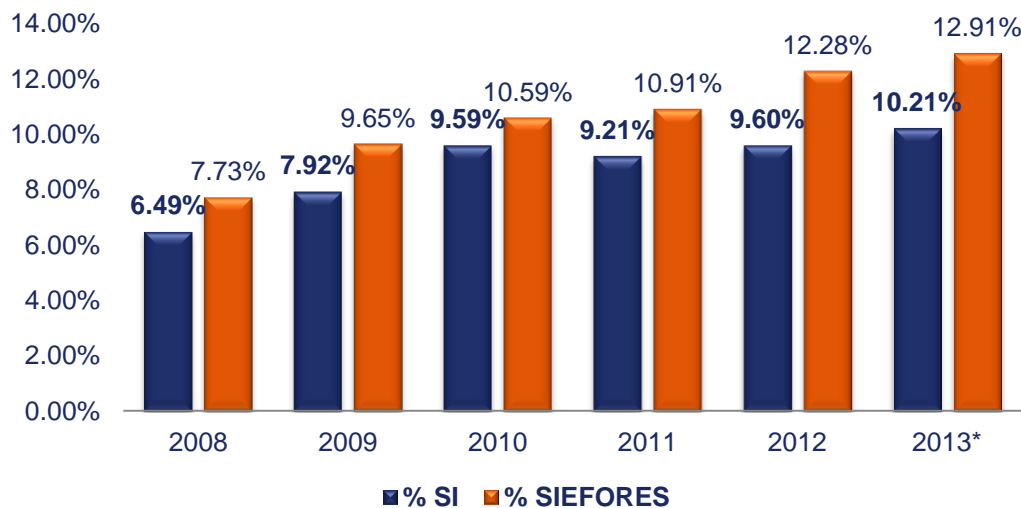
Variación Anual Activos Netos SI y SIEFORES



➤ El crecimiento de las **SIEFORES** en México se ha comportado de forma similar a los fondos de inversión, ya que en los 5 años han mostrado un **crecimiento del 17.81% anual promedio**.

➤ Los activos netos de los fondos de pensiones y de los fondos de inversión representan el **23.12% del PIB**.

Activos Netos / PIB (%)

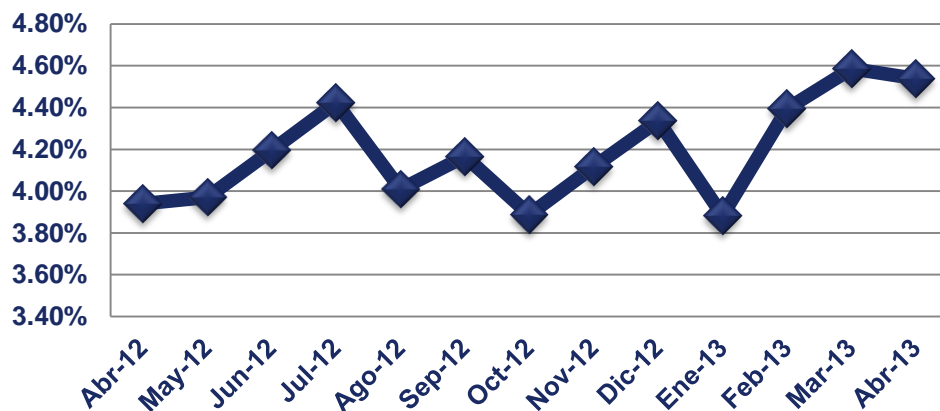


Elaboración propia con datos de la CONSAR.
 *Datos de CONSAR disponibles a Marzo 2013, y Fondos a Abril 2013.



Rendimiento Promedio Ponderado Anual

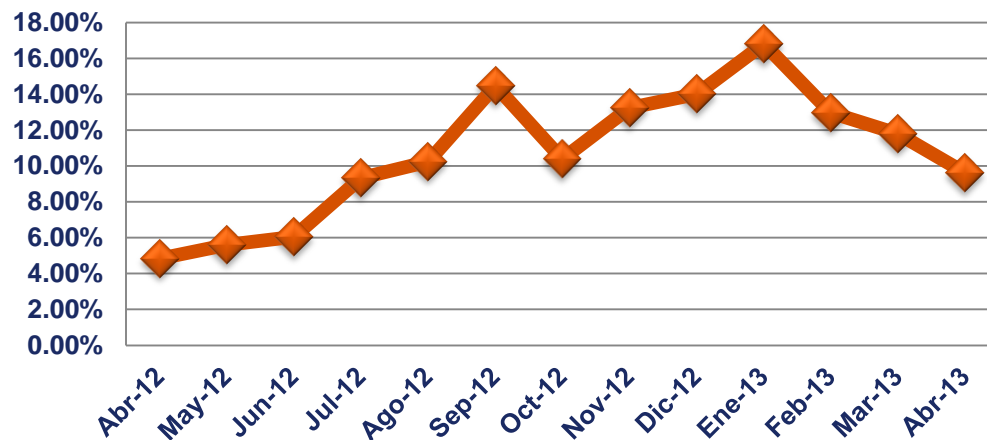
Rendimiento Promedio Ponderado Anual SIID



➤ Los Fondos de Deuda al cierre de abril de 2013 registraron un Rendimiento Promedio Ponderado Anual de 4.54%.

➤ En cuanto a los de **Renta Variable** en los últimos 13 meses han mostrado un desempeño favorable, al cierre de **abril 2013** tuvieron un **Rendimiento Promedio Ponderado Anual de 9.62%**.

Rendimiento Promedio Ponderado Anual SIRV

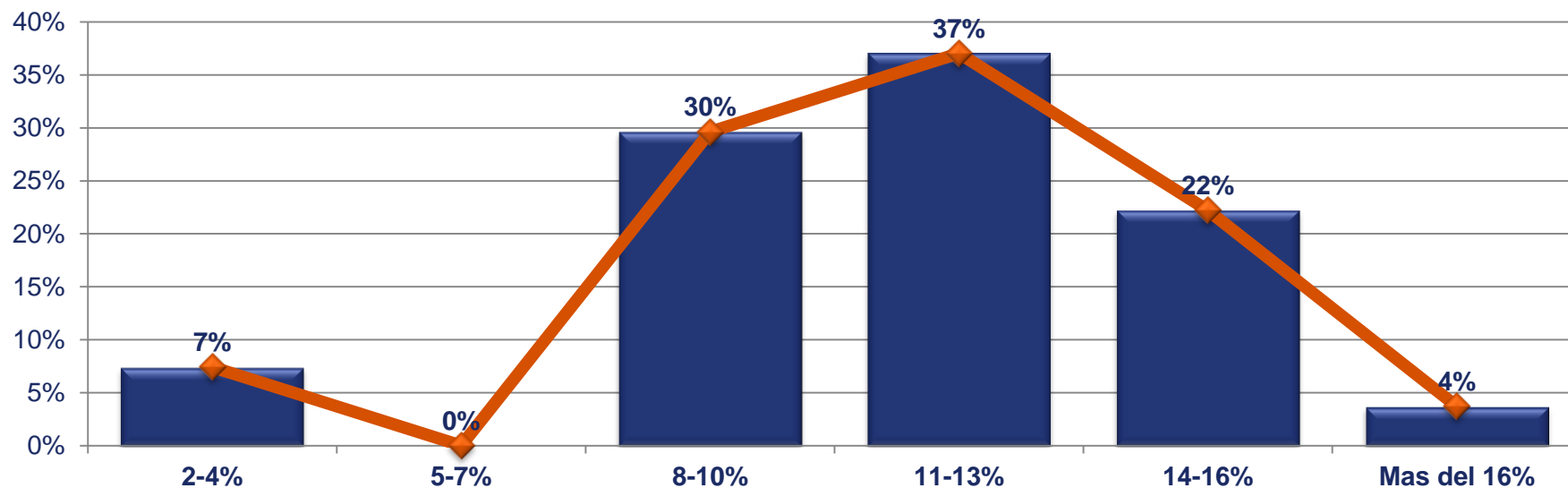




Expectativas para la industria en México 2013

- Al inicio del año **realizamos una encuesta** para conocer las **expectativas** sobre el crecimiento esperado del sector de Sociedades de Inversión en México.
- Las Operadoras de Sociedades de Inversión **estiman un crecimiento anual** de alrededor del **11.33%**.
- El **69%** de las operadoras estima que la industria crecerá en un rango entre **8% y 13%**.
- El **74%** de las operadoras coincide en que se crecerá por debajo de un **13%**.
- Al cierre de abril, el crecimiento de la industria es de **15.17%**.

Distribución de frecuencias relativas.





Proyectos

- **Reforma a la Ley de Sociedades de Inversión (RLSI).**
- Análisis de la **Circular de Prácticas de Venta** y su respectivo apartado en la RLSI.
- Seguimiento a la eliminación del registro de precios de los fondos en BMV y retomar **Fondos@AMIB.**



AMIB

